

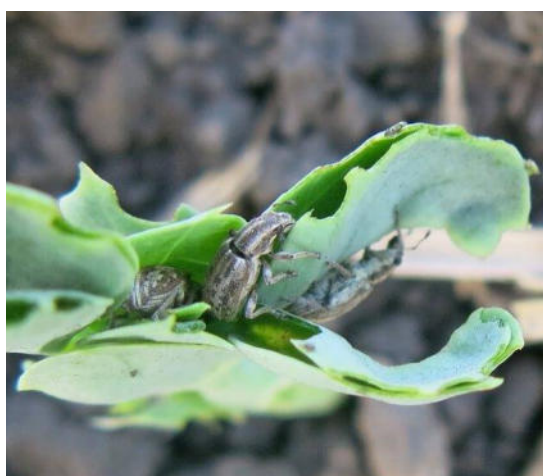
СИГНАЛИЗАЦИОННОЕ СООБЩЕНИЕ РОССЕЛЬХОЗЦЕНТРА



№ 9 от 1.04.2024 г.

350051, Краснодарский край, г. Краснодар, ул. Рашилевская, 329
тел. (861) 224-72-31, e-mail: otdelzr23@yandex.ru

Долгоносики на всходах гороха



Погодные условия способствуют активному выходу клубеньковых долгоносиков из мест зимовки. На посевах гороха ранних сроков сева отмечаются повреждения. Наиболее опасны повреждения в период дополнительного питания жуков перед яйцекладкой, особенно в условия дефицита влаги при сочетании с высокими температурами воздуха.

Повреждения первых листьев всходов и точки роста при высокой численности вредителя может привести к полной гибели растений.

Необходимо выявить и обработать посевы с численностью вредителей, превышающей экономический порог вредоносности 5-10 жуков/м², препаратами согласно «Каталогу...».

Важно! Применение пестицидов и агрохимикатов в сельскохозяйственном производстве проводится только после предварительного обследования сельскохозяйственных угодий.

Строго соблюдать регламент применения, правила личной гигиены и техники безопасности.



www.rsc23.ru