

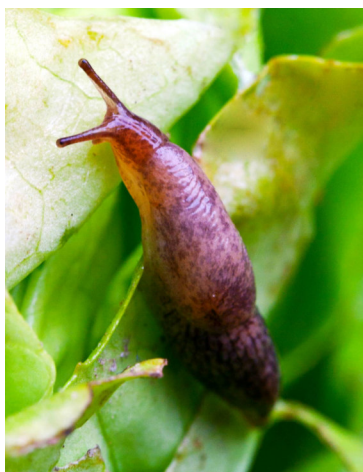
СИГНАЛИЗАЦИОННОЕ СООБЩЕНИЕ РОССЕЛЬХОЗЦЕНТРА



№ 71 от 18.10.2022г.

350051, Краснодарский край, г. Краснодар, ул. Рашилевская, 329
тел. (861) 224-72-31, e-mail: otdelzr23@yandex.ru

Слизни на рапсе



На посевах озимого рапса наблюдается вредоносность **голых слизней**. При массовом размножении листья растений съедаются полностью. Слизни являются полифагами и переносчиками многих фитопатогенных организмов, споры которых проходят через их кишечник.

Для раздражающего воздействия кожи слизней можно применять хлористый калий, табачную пыль, негашеную известь, суперфосфат, который для этих целей должен быть мелко размолот и подсушен. Опыливание следует проводить в вечернее или ночное время, когда слизни выходят из укрытий. На 1 га расходуется от 240 до 360 кг. Норму расхода необходимо разделить на две части и провести второе опыливание через 15-20 минут после первого. Слизни при раздражении выделяют много слизи и сбрасывают ее, поэтому только второе опыливание приводит к их гибели.

Высокой эффективностью обладают препараты на основе метальдегида (Слизнед, Гроза и др.). Применяются путем рассева гранул по поверхности почвы междурядий с нормой расхода 7 кг на 1 га, интервал между обработками составляет 7-14 дней.

Важно! Строго соблюдать регламент применения, правила личной гигиены и техники безопасности.



www.rsc23.ru