

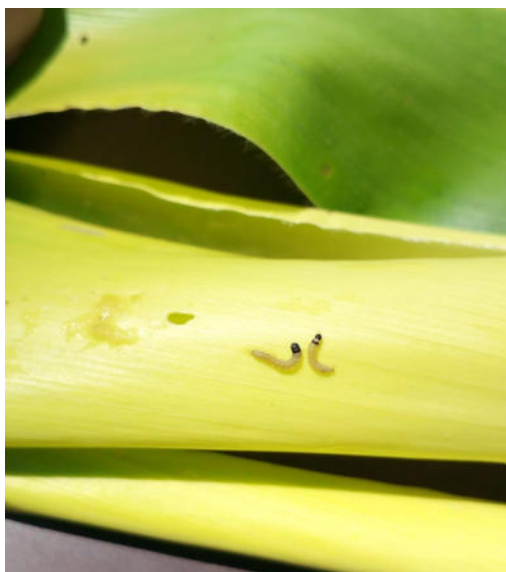
СИГНАЛИЗАЦИОННОЕ СООБЩЕНИЕ РОССЕЛЬХОЗЦЕНТРА



№ 44 от 20.06.2022 г.

350051, Краснодарский край, г. Краснодар, ул. Рашпилевская, 329
тел. (861) 224-72-31, e-mail: otdelzr23@yandex.ru

СТЕБЛЕВОЙ МОТЫЛЕК



На посевах кукурузы отмечается отрождение гусениц первой генерации кукурузного стеблевого мотылька и вредоносность. Повышенная влажность увеличивает степень плодовитости вредителя. Отродившиеся гусеницы проникают внутрь стеблей растений, образуя отверстия с высыпавшимися экскрементами, переходят с одного стебля в другой. Стеблевой мотылек повреждает также метелки и початки.

Повреждения гусеницами стеблевого мотылька вызывают ломкость стеблей, снижение урожайности семян и зеленой массы, способствуют поражению гнилями (фузариоз) и плесневением.

Обработки необходимо проводить при заселении 8% растений с кладками яиц в фазу 6-8 листьев или при численности 1-2 гус. /раст. после выметывания метелок препаратами согласно «Каталогу...».

Важно! Строго соблюдать регламент применения, правила личной гигиены и техники безопасности.

