

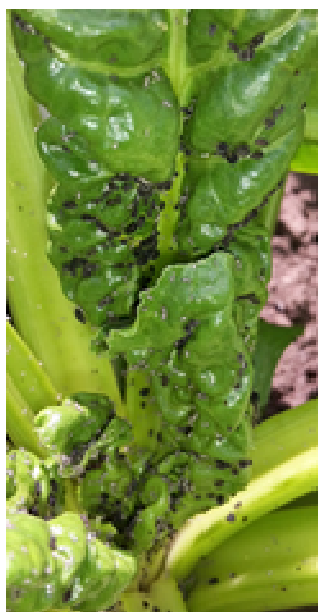
## СИГНАЛИЗАЦИОННОЕ СООБЩЕНИЕ РОССЕЛЬХОЗЦЕНТРА



№ 32 от 06.06. 2022 г.

350051, Краснодарский край, г. Краснодар, ул. Рашпилевская, 329  
тел. (861) 224-72-31, e-mail: [otdelzr23@yandex.ru](mailto:otdelzr23@yandex.ru)

### Тли на пропашно-технических культурах



В настоящее время отмечается заселение посевов пропашно - технических культур тлей. Взрослые особи и личинки живут колониями, сосут соки из зеленых частей растений. Наибольший вред тли причиняют в сухую жаркую погоду. Помимо непосредственного вреда, многие виды тлей являются переносчиками вирусов растений. Защитные мероприятия целесообразно проводить на посевах при превышении экономического порога вредоносности: подсолнечник - 10%, кукуруза-20%, сахарная свекла - 10-35% заселенных растений препаратами согласно «Списку...».

Специалисты филиала ФГБУ «Россельхозцентр» по Краснодарскому краю проводят работу в области защиты растений: мониторинг посевов, определение видового состава вредителей, экономического порога вредоносности и подбор препаратов для проведения защитных мероприятий.

**Важно!** Строго соблюдать регламент применения, правила личной гигиены и техники безопасности.



[www.rsc23.ru](http://www.rsc23.ru)